



ബൂത്ത് ലെവൽ ഓഫീസർ
ഇ-പത്രിക





ശക്തമായ പെരുമാറ്റചട്ടങ്ങൾ പാലിച്ചും അവ നടപ്പാക്കിയും, സുസംഘടിതമായൊരു തിരഞ്ഞെടുപ്പ് പ്രവർത്തന സംവിധാനം ഒരുക്കിയും രാജ്യത്ത് സമഗ്രവും സത്യസന്ധവുമായൊരു പൊതു തിരഞ്ഞെടുപ്പ് ഉയർത്തിപ്പിടിക്കാനായതിൽ കേന്ദ്ര തിരഞ്ഞെടുപ്പ് കമ്മീഷൻ വളരെയധികം അഭിമാനിക്കുന്നു.

2024-ലെ പൊതു തിരഞ്ഞെടുപ്പ് നടക്കുന്നതിനാൽ, തിരഞ്ഞെടുപ്പ് പ്രക്രിയ എല്ലാവരെയും ഉൾക്കൊള്ളുന്നതും ഏവർക്കും എത്തിപ്പെടാനും പങ്കെടുക്കാൻ പറ്റുന്നതുമാക്കുന്നതിന്, തിരഞ്ഞെടുപ്പ് കമ്മീഷനും സംസ്ഥാനത്തെ തിരഞ്ഞെടുപ്പ് സംവിധാനവും പറ്റാവുന്ന എല്ലാ സൗകര്യങ്ങളും പരമാവധി ഉപയോഗപ്പെടുത്തിയിരുന്നു.

അർപ്പണബോധമുള്ള ഒരു വ്യവസ്ഥയിൽ ഉരുത്തിരിഞ്ഞ ഒരു കൂട്ടായ്മയുടെ പ്രയത്നങ്ങളിൽ നിന്നാണ് ഉദാരമനസ്കര നിറഞ്ഞ ഈ ഉദ്യമം പൂർത്തിയാകുന്നത്. വോട്ടർമാരെ സഹായിച്ചും ചേർത്തുനിർത്തിയും അവരുമായി ആശയ വിനിമയം നടത്തിയും ബൂത്ത് തല ഓഫീസർമാരാണ് അക്കാര്യത്തിൽ ഇന്ത്യൻ തിരഞ്ഞെടുപ്പ് കമ്മീഷന്റെ അംബാസഡർമാരായി താഴെത്തട്ടിൽ സേവനം നടത്തിയത്.

എഡിറ്റോറിയൽ കമ്മിറ്റി

എൻ.എൻ. ബുട്ടോലിയ
സീനിയർ പ്രിൻസിപ്പൽ സെക്രട്ടറി
(ഇലക്ട്രൽ റോൾ)

അശോക് കുമാർ
ഡയറക്ടർ (ഐ.റ്റി.)

കുൽദീപ് കുമാർ സഹാരാവത്
ഡയറക്ടർ (ട്രെയ്നിംഗ്)
IIDEEM

എസ്. സുന്ദർ രാജൻ
ഡയറക്ടർ (ഇ.വി.എം.)

ദീപാലി മസീർകർ
ഡയറക്ടർ
(ഇലക്ഷൻ പ്ലാനിംഗ്)

സന്തോഷ് അജ്മേര
ഡയറക്ടർ (SVEEP)
മെമ്പർ കൺവീനർ

എഡിറ്റോറിയൽ ടീം

ആർ. കെ. സിംഗ്
കോ-ഓർഡിനേറ്റർ SVEEP

അനൂജ് ചന്ദർ
ജോയിന്റ് ഡയറക്ടർ മീഡിയ
(SVEEP)

രജനി ഉപാധ്യായ്
കമ്മ്യൂണിക്കേഷൻ കൺസൾട്ടന്റ്

ഫർഹാ അൽവി
ഗ്രാഫിക് ഡിസൈനർ

വോട്ടെടുപ്പ് ദിവസങ്ങളിൽ ബി.എൽ.ഒ. മാരുടെ പങ്ക്

തിരഞ്ഞെടുപ്പ് കാലത്ത് ബി.എൽ.ഒ.മാരുടെ പങ്കും ഉത്തരവാദിത്തവും പലമടങ്ങ് വർദ്ധിക്കും. വോട്ടിംഗ് ദിവസം വോട്ടർമാർക്ക് പ്രയാസങ്ങൾ ഉണ്ടാവാതെ അവർ തങ്ങളുടെ കർത്തവ്യങ്ങൾ നന്നായി നിർവ്വഹിക്കണം. ആത്യന്തികമായി വോട്ടിംഗ് ശതമാനം വർദ്ധിപ്പിക്കുക എന്നതായിരിക്കണം അവരുടെ ലക്ഷ്യം. ബി.എൽ.ഒ.കളുടെ പ്രധാന ചുമതലകളിൽ ഇവ ഉൾപ്പെടുന്നു:

ഒരു ബി.എൽ.ഒ.യുടെ കൈയ്യിൽ പുതുക്കിയ വോട്ടർ ലിസ്റ്റ് ഉണ്ടായിരിക്കണം

പുതുക്കിയ വോട്ടർ പട്ടിക ഒരു BLOയുടെ പ്രധാന ശ്രദ്ധാകേന്ദ്രമായിരിക്കണം. അർഹരായ എല്ലാ വോട്ടർമാരും പട്ടികയിൽ ഉൾപ്പെട്ടിട്ടുണ്ടെന്ന് അവർ ഉറപ്പാക്കണം. കൂടാതെ, വോട്ടർ പട്ടികയിൽ അവരുടെ പേരുകൾ പരിശോധിക്കാൻ BLO വോട്ടർമാരെ പ്രോത്സാഹിപ്പിക്കണം. വോട്ടേഴ്സ് ലിസ്റ്റിൽ അവരുടെ പേര് തിരയാൻ സമ്മതിദായകനെ എങ്ങനെ സഹായിക്കും? വോട്ട് രേഖപ്പെടുത്താൻ സമ്മതിദായകന് വോട്ടർ പട്ടികയിൽ അവരുടെ പേര് ഉണ്ടായിരിക്കണം.

- 1 > വോട്ടർ ഹെൽപ്പ് ലൈൻ ആപ്പ് ഉപയോഗിക്കുക.
- 2 > voters.eci.gov.in
- 3 > SMS to 1950: ECI<space><EPIC NO>

വോട്ടർ സ്റ്റിപ്പ് വിതരണവും വോട്ടേഴ്സ് ഗൈഡിന്റെ വിതരണവും



BLOയുടെ മറ്റൊരു പ്രധാന ഉത്തരവാദിത്തം വോട്ടർമാരുടെ വീടുകളിൽ വോട്ടർ സ്റ്റിപ്പുകൾ വോട്ടെടുപ്പ് ദിവസത്തിന് മുമ്പ് വിതരണം ചെയ്യുന്നതാണ്. ബൂത്ത് ലെവൽ ഓഫീസർമാർ അവരുടെ പ്രദേശത്ത് വോട്ടർ സ്റ്റിപ്പുകളുടെ വിതരണം 100 % ഉറപ്പാക്കണം. അതുവഴി പോളിംഗ് സ്റ്റേഷന്റെ പേര്, പോളിംഗ് ബൂത്തിന്റെ ഭാഗം, വോട്ടെടുപ്പ് ദിവസം തുടങ്ങിയ എല്ലാ പ്രധാന വിശദാംശങ്ങളും വോട്ടർക്ക് അറിയാനാകും. വോട്ടർ പട്ടികയിൽ പേര് ഉണ്ടെന്നും അവർക്ക് വോട്ട് രേഖപ്പെടുത്താമെന്നും വോട്ടർ സ്റ്റിപ്പ് സ്ഥിരീകരിക്കുന്നു. വോട്ടെടുപ്പ് ദിവസം വോട്ട് ചെയ്യാൻ വോട്ടർമാരെ BLO പ്രോത്സാഹിപ്പിക്കണം.

വോട്ടെടുപ്പ് പ്രക്രിയ, തിരിച്ചറിയൽ കാർഡുകൾ, വോട്ട് ചെയ്യുന്ന പ്രക്രിയ എന്നിവയെക്കുറിച്ച് വോട്ടർമാരെ ബോധവൽക്കരിക്കാൻ ബി.എൽ.ഒ.മാർ ഈ അവസരം ഉപയോഗിക്കണം.

പോളിംഗ് പ്രക്രിയ



നിങ്ങൾക്ക് അറിയാമോ?

മായാത്ത മഷി

ഒരാൾ ഒന്നിലധികം വോട്ടിംഗ് ചെയ്യുന്നത് തടയുന്നതിനായി ഒരു വോട്ടറുടെ ഇടതു കൈയ്യിലെ ചുണ്ടു വിരലിൽ പ്രയോഗിക്കുന്ന ദീർഘ സ്ഥിരതയില്ലാത്ത ചായമാണ് മായാത്ത മഷി.

ഒരു തിരഞ്ഞെടുപ്പിൽ വ്യക്തികൾ ഒന്നിലധികം തവണ വോട്ട് ചെയ്യുന്നത് തടയുക, അതുവഴി വോട്ടിംഗ് പ്രക്രിയയുടെ സത്യസന്ധതയും നീതിയും നിലനിർത്താൻ സഹായിക്കുക എന്നതാണ് ഇതിന്റെ ലക്ഷ്യം.

CSIR-NRDC-യും MPVL-ഉം തമ്മിൽ മായാത്ത മഷിയുടെ പ്രത്യേക നിർമ്മാണത്തിനുള്ള ഒരു കരാറിൽ ഏർപ്പെട്ടു. അതിനെതുടർന്ന് M.P.V.L. ഇന്ത്യൻ തിരഞ്ഞെടുപ്പ് കമ്മീഷനുവേണ്ടി ഇൻഡെലിബിൾ മഷിയുണ്ടാക്കുന്ന ഏക അംഗീകൃത നിർമ്മാതാവായി.

1961-ൽ CSIR-ന്റെ ഘടക ലാബോറട്ടറി യായ ന്യൂഡൽഹിയിലെ നാഷണൽ ഫിസിക്കൽ ലാബോറട്ടറി (NPL) വികസിപ്പിച്ചെടുത്തതാണ് ഈ മായാത്ത മഷി. 1962-ൽ മൈസൂർ പെയിന്റ്സ് ആന്റ് വാർണിഷ് ലിമിറ്റഡിന് (M.P.V.L.: കർണ്ണാടക സർക്കാർ സ്ഥാപനം) നിർമ്മാണ ലൈസൻസ് നൽകി.

വോട്ട് ചെയ്യുന്നതിനുള്ള അംഗീകൃത തിരിച്ചറിയൽ രേഖകൾ

വോട്ടർ ഐ.ഡി. കാർഡ്

ആധാർ കാർഡ്

യൂണിക് ഡിസബിലിറ്റി ഐ.ഡി. (UDID) കാർഡ്

NPR-ന് കീഴിൽ RGI നൽകിയ സ്മാർട്ട് കാർഡ്

പെൻഷൻ രേഖ

ഡ്രൈവിംഗ് ലൈസൻസ്

സർവ്വീസ് ഐഡൻറിറ്റി കാർഡ്

പാസ്സ്പോർട്ട്

ഫോട്ടോ പതിച്ച പാസ്സ്പോർട്ട് (ബാങ്ക് അല്ലെങ്കിൽ പോസ്റ്റ് ഓഫീസ്)

M.P.മാർ / M.L.A.മാർ / M.L.C.മാർ എന്നിവർക്ക് നൽകിയ ഔദ്യോഗിക തിരിച്ചറിയൽ കാർഡ് / MNREGA ജോബ് കാർഡ്

പാൻ കാർഡ്

സർവ്വീസ് ഐഡൻറിറ്റി കാർഡ്

ആരോഗ്യ ഇൻഷുറൻസ് സ്മാർട്ട് കാർഡ് (M/O ലേബർ)



ലോക്സഭ
2024
തിരഞ്ഞെടുപ്പിനുള്ള
SVEEP
പ്രവർത്തനങ്ങൾ



തിരഞ്ഞെടുപ്പിന്റെ ആദ്യ നാല് ഘട്ടങ്ങളിലും വോട്ടർമാർ വോട്ട് രേഖപ്പെടുത്തുന്നു.

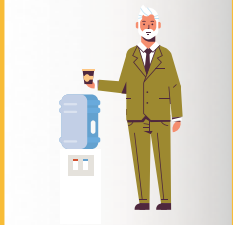


ബൂത്ത് ലെവൽ സൗകര്യങ്ങളുടെ അഭിവൃദ്ധി

തിരഞ്ഞെടുപ്പ് പ്രക്രിയ എല്ലാവരെയും ഉൾക്കൊള്ളുന്നതും ഏവർക്കും എത്തിപ്പെടാൻ പറ്റാവുന്നതും പങ്കാളിത്തപരവുമാക്കാനുള്ള ശ്രമത്തിൽ ഇന്ത്യൻ തിരഞ്ഞെടുപ്പ് കമ്മീഷൻ പരമാവധി സൗകര്യങ്ങൾ ഉപയോഗപ്പെടുത്തുന്നുണ്ട്. ഇ.സി.ഐ. മാർഗ്ഗ നിർദ്ദേശങ്ങളുടെയും താഴെത്തട്ടിലെ ഭൗതികത്തിന്റെയും സന്ദേശവാഹകനും സഹായകനും ആയിരിക്കുന്നതിൽ ബൂത്ത് ലെവൽ ഓഫീസർ വളരെ പ്രധാനപ്പെട്ട പങ്ക് വഹിക്കുന്നു. വോട്ട് ചെയ്യുന്നതിനായി വോട്ടർമാർ പോളിംഗ് സ്റ്റേഷനിലേക്ക് വൻ തോതിൽ എത്തിച്ചേരാനും, അവർക്ക് ബുദ്ധിമുട്ടുകൾ നേരിടാതിരിക്കാനും വോട്ടർമാരെ പ്രോത്സാഹിപ്പിക്കുന്നതിനും BLO ഓരോ പോളിംഗ് സ്റ്റേഷനിലും ഉറപ്പുള്ള മിനിമം സൗകര്യങ്ങൾ ഉറപ്പാക്കണം. വോട്ടർമാരെ ബോധ്യപ്പെടുത്തേണ്ട കാര്യങ്ങൾ :



1. ഓരോ പോളിംഗ് സ്റ്റേഷനും താഴത്തെ നിലയിലായിരിക്കണം, കൂടാതെ കുടിവെള്ളം, വെയിറ്റിംഗ് ഷെഡ്, വെള്ളമുള്ള ടോയ്ലറ്റ്, ശരിയായ വെളിച്ചം, പി.ഡബ്ല്യുഡി വോട്ടർമാർക്കുള്ള റാമ്പുകൾ, സാധാരണ വോട്ടിംഗ് കമ്പാർട്ട്മെന്റുകൾ എന്നിവ പോലുള്ള മിനിമം സൗകര്യങ്ങൾ (AMF) ഉണ്ടായിരിക്കണം.



2. എല്ലാ വികലാംഗരെയും, മുതിർന്ന പൗരന്മാരെയും തിരിച്ചറിയുകയും അതത് പോളിംഗ് സ്റ്റേഷനുകളിൽ അവരെ ടാഗ് ചെയ്തിട്ടുണ്ടെന്നും ബൂത്ത് ലെവൽ ഓഫീസർമാർ ഉറപ്പാക്കണം. അവർക്ക് സുഗമമായ വോട്ടിംഗിന് ആവശ്യമായ വൈകല്യ - നിയതമായ ക്രമീകരണങ്ങൾ ഉറപ്പാക്കണം.



3. തിരിച്ചറിയപ്പെട്ട പിഡബ്ല്യുഡിയെയും മുതിർന്ന പൗരന്മാരെയും പോളിംഗ് ബൂത്തുകളിൽ സന്നദ്ധപ്രവർത്തകർ സഹായിക്കുമെന്ന് ബി.എൽ.ഒ.കൾ വോട്ടർമാരെ ബോധ്യപ്പെടുത്തണം.



4. പോളിംഗ് ദിവസം എല്ലാ പോളിംഗ് സ്റ്റേഷനുകളിലും പിഡബ്ല്യുഡിക്കും മുതിർന്ന പൗരന്മാർക്കും ശരിയായ ഗതാഗത സൗകര്യം ഉറപ്പാക്കിയിട്ടുണ്ടെന്ന് വോട്ടർമാർ അറിഞ്ഞിരിക്കണം.



5. സാക്ഷം-ഇസിഐ ആപ്പിൽ രജിസ്റ്റർ ചെയ്തു കൊണ്ട് പിഡബ്ല്യുഡി ഇലക്ടർമാർക്ക് വീൽചെയർ സൗകര്യം അഭ്യർത്ഥിക്കാം.

വീട്ടിൽ വെച്ച് വോട്ട് ചെയ്യുന്നതിനുള്ള സൗകര്യവും, പോസ്റ്റൽ ബാലറ്റ് സൗകര്യവും ഫോം 12D പൂരിപ്പിച്ചാൽ ലഭിക്കുമെന്ന് ബി.എൽ.ഒ. വോട്ടർമാരെ (85 വയസ്സിന് മുകളിലുള്ള മുതിർന്ന പൗരന്മാരും, ബെഞ്ച്മാർക്ക് സർട്ടിഫിക്കറ്റുള്ള പി.ഡബ്ല്യു.ഡികളും) അറിയിക്കണം. അവശ്യ സേവന മേഖലയിലുള്ള വോട്ടർമാർക്കും ഫോം 12D പൂരിപ്പിച്ച് നൽകി പോസ്റ്റൽ ബാലറ്റ് സൗകര്യം ഉപയോഗിക്കാവുന്നതാണ്.

പോളിംഗ് ബൂത്തുകളിൽ സഹായിക്കാൻ ബി.എൽ.ഒ. തയ്യാറാണ്



B.L.O വോട്ടർ അസിസ്റ്റൻസ് ബൂത്തിൽ



പോളിംഗ് ബൂത്തിൽ വൈദ്യസഹായം ലഭ്യമാണ്


വോട്ടർക്ക് ആവശ്യമായ ഏത് സഹായത്തിനും പോളിംഗ് ദിവസം BLO ഹെൽപ്പ് ഡെസ്കിൽ ഉണ്ടായിരിക്കണം. കൂടാതെ വോട്ടർമാരെ അതത് പോളിംഗ് ബൂത്തിൽ സ്വാഗതം ചെയ്യുന്നതായി അനുഭവപ്പെടണം.

ഡിജിറ്റൽ വിപ്ലവം : തിരഞ്ഞെടുപ്പ് സമയത്ത്

ഐ.ടി. ആപ്ലിക്കേഷനുകളുടെ ഉപയോഗം പ്രോത്സാഹിപ്പിക്കുന്നു.


കഴിഞ്ഞ കുറച്ച് വർഷങ്ങളായി, വോട്ടർ രജിസ്ട്രേഷനായുള്ള ഡിജിറ്റൽ പ്രക്രിയകൾ ECI സ്വീകരിച്ചിട്ടുണ്ട്. അതിലൂടെ വോട്ടർമാർക്ക് അവരുടെ വിശദാംശങ്ങൾ ഓൺലൈനായി പരിശോധിക്കാനും പുതുക്കുവാനും കഴിയും. ഇത് സൗകര്യപ്രദവും ആകർഷകവും ആകുന്നതോടൊപ്പം കൃത്യമായ വോട്ടർ പട്ടികയും ഉറപ്പാക്കുന്നു. വോട്ടർമാരുടെ സൗകര്യർത്ഥം ഇ.സി.ഐ. ഇത്തരം മൊബൈൽ ആപ്ലിക്കേഷനുകൾ പുറത്തിറക്കിയിട്ടുണ്ട്. ബി.എൽ.ഒ.-മാർ ഈ ആപ്ലികൾ അതത് പ്രദേശങ്ങളിലെ വോട്ടർമാർക്കും പൊതു ജനങ്ങൾക്കും ഇടയിൽ ജനകീയമാക്കണം. ജനപ്രിയ വോട്ടർ-അധിഷ്ഠിത ആപ്ലികൾ ഇവയാണ്:

വോട്ടർ ഹെൽപ്പ് ലൈൻ ആപ്



- ഒറ്റത്തവണ പരിഹാരം രജിസ്ട്രേഷനും തിരഞ്ഞെടുപ്പുമായി ബന്ധപ്പെട്ട സേവനങ്ങളും സൗകര്യപ്രദമായി ഒരൊറ്റ പ്ലാറ്റ്ഫോമിൽ നൽകുന്നു.
- വോട്ടിംഗിന് അറിവോടെയുള്ള തീരുമാനമെടുക്കാനായി നിങ്ങൾക്ക് മത്സരിക്കുന്ന സ്ഥാനാർത്ഥികളുടെ വിശദാംശങ്ങൾ എളുപ്പത്തിൽ ഇതിലൂടെ പരിശോധിക്കാവുന്നതാണ്.

ഇവിജിൽ ആപ്




- മാതൃകാ പെരുമാറ്റച്ചട്ടത്തിന്റെ (MCC) ലംഘനങ്ങൾ റിപ്പോർട്ട് ചെയ്യാൻ ഉപയോക്താക്കളെ അനുവദിക്കുന്നു.
- പൗരന്മാർക്ക് തിരഞ്ഞെടുപ്പ് പ്രക്രിയയിൽ പങ്കെടുക്കാൻ ഒരു വേദി നൽകുന്നു.
- പെരുമാറ്റച്ചട്ട ലംഘനത്തിന്റെ സ്ഥാനം ട്രാക്ക് ചെയ്യുതിന് GPS ഉപയോഗിക്കുന്നു.
- ചട്ടലംഘനങ്ങളുടെ തത്സമയ സംഭവങ്ങൾ മാത്രം പകർത്താൻ ഉപയോക്താക്കളെ അനുവദിക്കുന്നു.
- പരാതിയുടെ പുരോഗതി ട്രാക്ക് ചെയ്യുന്നു.
- MCC ലംഘനത്തിന്റെ കേസ് അജ്ഞാതമായി റിപ്പോർട്ട് ചെയ്യാനുള്ള ഫീച്ചർ സൗകര്യം.

നോ യുവർ ക്യാൻഡിഡേറ്റ് ആപ്



- സ്ഥാനാർത്ഥികളെ അവരുടെ പേരുകൾ ഉപയോഗിച്ച് തിരയാൻ ഇത് വോട്ടർമാരെ അനുവദിക്കുന്നു.
- ഇത് സ്ഥാനാർത്ഥിയുടെ ക്രിമിനൽ പശ്ചാത്തലത്തെക്കുറിച്ചുള്ള വിവരങ്ങൾ നൽകുന്നു.
- സ്ഥാനാർത്ഥിക്ക് എതിരെ ഫയൽ ചെയ്ത ഏതെങ്കിലും ക്രിമിനൽ കേസുകളുടെ സ്ഥിതിയെക്കുറിച്ചുള്ള വിവരങ്ങൾ ഇത് നൽകുന്നു.
- സ്ഥാനാർത്ഥിയിൽ ആരോപിക്കപ്പെട്ട കുറ്റങ്ങളുടെ സ്വഭാവം ഇത് കാണിക്കുന്നു.
- ആൻഡ്രോയിഡ്, ഐ.ഒ.എസ്. പ്ലാറ്റ്ഫോമുകളിൽ ഇത് ലഭ്യമാണ്.

സാക്ഷം -ഇ.സി.ഐ.



- പുതിയ പിഡബ്ല്യുഡി (പേർസൺ വിത് ഡിസബിലിറ്റി) വോട്ടർ കാർഡിന് അപേക്ഷിക്കുക.
- സ്വയം വൈകല്യമുള്ള വ്യക്തിയായി (PWD) അടയാളപ്പെടുത്തുക.
- ആവശ്യമെങ്കിൽ വീൽചെയറിനായി അപേക്ഷിക്കുക.
- അന്തർ നിർമ്മിത കൈകാര്യക്ഷമത സവിശേഷതകൾ.



ഇസിഐയുടെ ദേശീയ പ്രതീകങ്ങൾ

സച്ചിൻ ടെണ്ടുൽക്കർ ക്രിക്കറ്റിന്റെ ഇതിഹാസം

രാജ് കുമാർ റാവു നടൻ

ഒരു മോഡൽ പോളിംഗ് സർവ്വേഷനും ഒരു യൂണിക് പോളിംഗ് സർവ്വേഷനും തമ്മിലുള്ള വ്യത്യാസം പ്രധാനമായും അവയുടെ സവിശേഷതകളിലും ലക്ഷ്യങ്ങളിലുമാണ്:

- ▶ പ്രദേശത്തിന്റെയോ, ജില്ലയുടെയോ, സംസ്ഥാനത്തിന്റെയോ സവിശേഷമായതോ ജനപ്രിയമായതോ ആയ ഏതെങ്കിലും വശം ഉയർത്തിക്കാട്ടുന്നതിനായി ഒരു മാതൃകാ പോളിംഗ് സർവ്വേഷൻ സ്ഥാപിച്ചിട്ടുണ്ട്.
- ▶ പോളിംഗ് ബുത്തുകളിലേക്ക് വോട്ടർമാരെ ആകർഷിക്കുന്നതിനും തിരഞ്ഞെടുപ്പ് പ്രക്രിയയ്ക്ക് ആഘോഷരൂപം നൽകുന്നതിനുമായി മാതൃകാ പോളിംഗ് ബുത്തുകൾ സജ്ജീകരിച്ചിട്ടുണ്ട്.
- ▶ വോട്ടർമാരെ സ്വാഗതം ചെയ്യുതിനും വോട്ടിംഗ് പ്രാധാന്യത്തിനുമായി പോളിംഗ് സർവ്വേഷനുകൾ പ്രമേയപരമായി പുഷ്പാലങ്കാരങ്ങൾ, ബലൂണുകൾ എന്നിവ കൊണ്ട് അലങ്കരിച്ചിരിക്കുന്നു.



നിങ്ങൾക്ക് അറിയാമോ?
രസകരമായ വസ്തുതകൾ

📍 മോഡൽ പോളിംഗ് സർവ്വേഷൻ:



- ▶ യൂണിക് പോളിംഗ് സർവ്വേഷനുകൾ സ്ഥാപിക്കുന്നത് വിദൂരമോ എത്തിപ്പെടാൻ ബുദ്ധിമുട്ടുള്ളതോ ആയ പ്രദേശങ്ങൾ, ദ്വീപുകൾ, ആദിവാസി മേഖലകൾ, അല്ലെങ്കിൽ അതുല്യമായ ജനസംഖ്യാ ഘടനയുള്ള പ്രദേശങ്ങൾ എന്നിവ പരിഗണിച്ചാണ്.
- ▶ യോഗ്യരായ ഓരോ വോട്ടർമാർക്കും അവരുടെ സ്ഥാനമോ, സാഹചര്യമോ പരിഗണിക്കാതെ അവരുടെ വോട്ടവകാശം വിനിയോഗിക്കാൻ കഴിയുമെന്ന് ഉറപ്പാക്കുകയാണ് യൂണിക് പോളിംഗ് സർവ്വേഷനുകൾ സ്ഥാപിക്കുന്നതിന്റെ ലക്ഷ്യം.
- ▶ യൂണിക് പോളിംഗ് സർവ്വേഷനുകളിൽ വോട്ടിംഗ് സുഗമമാക്കുന്നതിന് പ്രത്യേക ക്രമീകരണങ്ങളും ലോജിസ്റ്റിക്ക് പരിഗണനകളും നടത്തണം. ഉദാഹരണത്തിന്, ഗതാഗത സഹായം, വിപുലീകൃത പോളിംഗ് സമയം, അല്ലെങ്കിൽ നൂതന ആശയ വിനിമയ രീതികൾ തുടങ്ങിയവ.

▶ ഭൂമിശാസ്ത്രപരമായ സ്ഥാനം, ചരിത്രപരമായ പ്രാധാന്യം അല്ലെങ്കിൽ ലോജിസ്റ്റിക് വെല്ലുവിളികൾ എന്നിങ്ങനെയുള്ള വിവിധ ഘടകങ്ങളിൽ നിന്നാണ് യൂണിക് പോളിംഗ് സർവ്വേഷന്റെ പ്രത്യേകത ഉയരുന്നത്.

📍 യൂണിക് പോളിംഗ് സർവ്വേഷൻ:

ഒരു യൂണിക് പോളിംഗ് സർവ്വേഷൻ അനുഭവം

സൗത്ത് ആൻഡമാൻ : ദുഗോങ്ക് ക്രീക്ക് ലിറ്റിൽ ആൻഡമാൻ ANI PC, 340 ദുഗോങ്ക് ക്രീക്ക് ലിറ്റിൽ

പോളിംഗ് സർവ്വേഷൻ നമ്പർ 340 സ്ഥിതി ചെയ്യുന്നത് ഓംഗസിന്റെ ലിറ്റിൽ ആൻഡമാൻ ദ്വീപുകളിലെ ദുഗോംഗ് ക്രീക്കിലാണ്. 100 വർഷത്തിലേറെയായി ഓംഗ ഗോത്രം നാഗരികതയുമായി ബന്ധപ്പെട്ടിരിക്കുന്നു. തുടക്കത്തിൽ, ഓംഗുകൾ വ്യത്യസ്ത ബാൻഡുകളായി ലിറ്റിൽ ആൻഡമാനിൽ താമസിച്ചിരുന്നുവെങ്കിലും പിന്നീട് അവർ ലിറ്റിൽ ആൻഡമാനിലെ ദുഗോംഗ് ക്രീക്കിലും സൗത്ത് ബേയിലും രണ്ട് സ്ഥലങ്ങളിൽ താമസമാക്കി. 2004-ലെ സുനാമിക്ക് ശേഷം, സൗത്ത് ബേയിലെ ഓംഗസ് ഗോത്രക്കാർ സ്വമേധയാ ലിറ്റിൽ ആൻഡമാനിലെ ഡുഗോംഗ് ക്രീക്കിലേക്ക് മാറി. ദുഗോംഗ് ക്രീക്കിന് ഓംഗ ഗോത്രവുമായി ഗഹനമായ ബന്ധമുണ്ട്. ദുർബലരായ ഗോത്രവിഭാഗമായി (PVTG) തരംതിരിച്ചിരിക്കുന്ന അവർക്ക് ഉയർന്ന നരവംശ ശാസ്ത്രപരമായ പ്രാധാന്യവും ഉണ്ട്. ഓംഗ ഗോത്രത്തിലെ ഓരോ പൗരനും അവരുടെ വോട്ടവകാശം വിനിയോഗിക്കുന്നതിനുള്ള അവസരമുണ്ടെന്ന് ഉറപ്പാക്കാൻ തിരഞ്ഞെടുപ്പ്



സംവിധാനമാകെ ശുഷ്കാന്തിയോടെ പ്രവർത്തിക്കുന്നു. ഒറ്റപ്പെട്ട ദ്വീപിലെ 68 വോട്ടർമാരെ വോട്ട് ചെയ്യിക്കാൻ പോളിംഗ് പാർട്ടി വോട്ടിംഗ് ദിവസത്തിന് രണ്ട് ദിവസം മുമ്പ് തന്നെ അങ്ങോട്ടേക്ക് യാത്ര ചെയ്യുന്നു. കപ്പൽ വഴി ആറ് മണിക്കൂർ യാത്ര ചെയ്താൽ ലിറ്റിൽ ആൻഡമാനിലെത്താം. തുടർന്ന് തിരഞ്ഞെടുപ്പ് സംഘം അടുത്ത ദിവസം ഡങ്കോങ്ക് ക്രീക്കിലേക്കുള്ള പോളിംഗ് സാമഗ്രികളുമായി ഒരു ദൂക്കിയിൽ (ചെറിയ ബോട്ടിൽ) പുറപ്പെടുന്നു. ഓംഗസ് സെറ്റിൽമെന്റിലെത്താൻ ഇടതൂർന്ന അരുവിയിലൂടെ ഒന്നര മണിക്കൂർ നാവിഗേറ്റ് ചെയ്യണം. സംഘം ഒറ്റപ്പെട്ട ദ്വീപിൽ രാത്രി തങ്ങി അടുത്ത ദിവസം ഇവരുടെ വോട്ടിംഗ് പോളിംഗ് പ്രക്രിയ നടത്തുന്നു. വിദൂരവും ഒറ്റപ്പെട്ടതുമായ സ്ഥലത്താണെങ്കിലും, രാജ്യത്തെ ജനാധിപത്യ പ്രക്രിയയിൽ ഓംഗ ജനത ആവേശത്തോടെ പങ്കെടുക്കുന്നുവെന്ന് കഴിഞ്ഞ പൊതുതിരഞ്ഞെടുപ്പിൽ നിന്ന് വിലയിരുത്താം.



പോളിംഗ് സർവ്വേഷൻ : ഗവൺമെന്റ് സീനിയർ ബേസിക് സ്കൂൾ, ബിത്ര, ലക്ഷദ്വീപ്

ബിത്രയിലെ ഗവൺമെന്റ് സീനിയർ ബേസിക് സ്കൂളിന്റെ പോളിംഗ് സർവ്വേഷൻ സ്ഥിതി ചെയ്യുന്നത് ലക്ഷദ്വീപിലെ ഏറ്റവും വടക്കു പടിഞ്ഞാറൻ ജനവാസമുള്ള ദ്വീപായ ബിത്ര ദ്വീപിലാണ്. ദ്വീപിൽ ആകെ ജനസംഖ്യ 293 ആണ്. ആകെ 243 വോട്ടർമാരുണ്ട്. ജില്ലാ ആസ്ഥാനമായ കവരത്തിയിൽ നിന്ന് ഏകദേശം 125 കിലോമീറ്റർ അകലെ സ്ഥിതി ചെയ്യുന്ന ഈ ദ്വീപിൽ എത്തിച്ചേരാൻ ഏകദേശം 6 മുതൽ 8 മണിക്കൂർ വരെ കപ്പൽ മാർഗ്ഗം കടൽ യാത്ര നടത്തണം.

ദ്വീപിൽ നടന്ന അവസാന തിരഞ്ഞെടുപ്പായ 2019-ലെ പൊതു തിരഞ്ഞെടുപ്പിൽ, തിരഞ്ഞെടുപ്പ് പ്രക്രിയയുടെ സുഗമമായ നടത്തിപ്പ് ഉറപ്പാക്കാൻ ലക്ഷദ്വീപ് തിരഞ്ഞെടുപ്പ് വകുപ്പ് കാര്യമായ ശ്രമങ്ങൾ നടത്തിയിരുന്നു. പോളിംഗ് സാമഗ്രികളെയും ഉദ്യോഗസ്ഥരെയും ബിത്രയിലേക്ക് കൊണ്ടുപോകുന്നതിന് ഒരു പ്രത്യേക കപ്പൽ ഏറ്റെടുത്തു തന്നെ ഷെഡ്യൂൾ ക്രമീകരിച്ചതും, അതുപോലെ തന്നെ വോട്ട് ചെയ്ത ഇലക്ട്രോണിക് വോട്ടിംഗ് മെഷീനുകൾ (EVM) / VVPATS കളും മറ്റ് നിയമപരമായ രേഖകളും കവരത്തിയിലേക്ക് കൃത്യസമയത്ത് തിരികെ എത്തിച്ചതും ഇതിൽ ഉൾപ്പെടുന്നു.

ലോജിസ്റ്റിക്സ് വെല്ലുവിളികൾക്കിടയിലും 2019-ലെ പൊതു തിരഞ്ഞെടുപ്പിൽ ദ്വീപ് 94.50% വോട്ടിംഗ് രേഖപ്പെടുത്തി. ഇത് ജനാധിപത്യ പ്രക്രിയയിൽ പങ്കെടുക്കാനുള്ള ദ്വീപ് നിവാസികളുടെ പ്രതിബദ്ധത കാണിക്കുന്നു.



സ്റ്റോറി ഫ്രം ഗ്രൗണ്ട്

എന്റെ പേര് മധുമാല. 18-ാം ലോക്സഭാ തിരഞ്ഞെടുപ്പിൽ 2024-ൽ 100% വോട്ട് രേഖപ്പെടുത്തിയ ദക്ഷിണ കഡയിലെ ബഞ്ചാരൂ മാലെയിലെ ബൂത്ത് നമ്പർ 86-ന്റെ ബി.എൽ.ഒ. ആയതിൽ ഞാൻ അഭിമാനിക്കുന്നു.

മംഗലാപുരത്ത് നിന്ന് 125 കിലോമീറ്റർ അകലെയുള്ള ചാർമാഡി ഘട്ടിലെ കൊടും കാടുകൾക്ക് നടുവിലാണ് ബഞ്ചാരൂ മാലേ സ്ഥിതി ചെയ്യുന്നത്. ഈ പ്രദേശം മനുഷ്യവാസത്തിന് പറ്റാത്ത പ്രദേശമാണെന്ന് പറയപ്പെട്ടതിനാലാണ് ബഞ്ചാരൂ മാലേ എന്ന പേര് ലഭിച്ചത്.

നേരിയ ഗ്രാമപഞ്ചായത്തിലെ ബഞ്ചാരൂ മാലെയിൽ തദ്ദേശീയരായ ആദിവാസി സമൂഹമായ മലേകുടിയ വിഭാഗത്തിൽ നിന്ന് 111 വോട്ടർമാരുണ്ട് (48 വീടുകൾ). കൃത്യമായ റോഡുകളും മൊബൈൽ കണക്റ്റിവിറ്റിയും ഇല്ലാത്തതിനാൽ ആദിവാസി കുഗ്രാമം പുറം ലോകത്ത് നിന്ന് ഒറ്റപ്പെട്ടാണ്. 2015-ൽ ബഞ്ചാരൂ മാലെയിലെ കമ്മ്യൂണിറ്റി ഹാളിൽ ആദ്യമായി ഒരു പോളിംഗ് ബൂത്ത് സ്ഥാപിച്ചു. 2015 വരെ 20 മുതൽ 25 കിലോമീറ്റർ വരെ യാത്ര ചെയ്താണ് ഇവർ തങ്ങളുടെ വോട്ടവകാശം വിനിയോഗിച്ചിരുന്നത്.



കഴിഞ്ഞ ആറ് വർഷമായി ഞാൻ ബഞ്ചാരൂ മാലേ പോളിംഗ് സ്റ്റേഷനിൽ BLO ആയി സേവനമനുഷ്ഠിക്കുന്നു. ഞാൻ കുഗ്രാമത്തിലെ 48 വീടുകളും സന്ദർശിക്കുകയും ബഞ്ചാരൂ മാലേ പോളിംഗ് സ്റ്റേഷനിൽ 100 % പോളിംഗ് ഉറപ്പാക്കാൻ താമസക്കാരോട് അഭ്യർത്ഥിക്കുകയും ചെയ്തിട്ടുണ്ട്. നിവാസികളുടെ പ്രീതി നേടാൻ ഞാനും അവരുടെ ഉത്സവങ്ങളിൽ പങ്കെടുത്തു. കഴിഞ്ഞ കുറച്ച് വർഷങ്ങളായി, ബഞ്ചാരൂ മാലേ പോളിംഗ് സ്റ്റേഷനിൽ നൂറ് ശതമാനം പോളിംഗ് നേടുന്നതിനായി ഞാൻ പരിശ്രമിക്കുന്നു. അതിനായി ഗ്രാമവാസികളുടെ എല്ലാ പരാതികളും എത്രയും വേഗം പരിഹരിക്കപ്പെടേണ്ടതുമാണ്.

2024 ഏപ്രിൽ 26-ന് വോട്ടെടുപ്പ് ദിവസം, എല്ലാ വോട്ടർമാരും (51 പുരുഷന്മാരും 60 സ്ത്രീകളും) തങ്ങളുടെ വോട്ടവകാശം വിനിയോഗിച്ചു. പോളിംഗ് സ്റ്റേഷൻ 86-ൽ നൂറ് ശതമാനം പോളിംഗ് ഉറപ്പാക്കി.

തിരഞ്ഞെടുപ്പിൽ ബി.എൽ.ഒ. ആയി പ്രവർത്തിച്ചതിൽ എനിക്ക് സന്തോഷവും സംതൃപ്തിയും തോന്നുന്നു.





भारत निर्वाचन आयोग
Election Commission of India



चुनाव का पर्व
DESH KA GARV

LOK SABHA ELECTION 2024

നിങ്ങൾ അറിവുള്ള ഒരു വോട്ടറാണോ?

നിങ്ങളുടെ നിയോജക മണ്ഡലത്തിലെ ഓരോ സ്ഥാനാർത്ഥിയുടെയും വിശദാംശങ്ങൾ പരിശോധിക്കാൻ **Know Your Candidate (KYC) App** ഡൗൺലോഡ് ചെയ്യുക.

അറിവുള്ള ഒരു വോട്ടർ ആകുക!



Scan QR code to watch the 'KYC' film

Log on to: elections24.eci.gov.in



Android



iOS



Scan & download the **KYC App now!**



Call Voter Helpline

1950



Scan the QR Code to **check your name in the Voters' List** and **Know the Poll Date** in your constituency

#IVoteForSure | #MeraVoteDeshKeLiye